



### Principales caractéristiques

Gérant(s) :	Andrew Lees, Houston Géré depuis Mai 2008
Gérant(s) :	Tyler Dann II, Houston Géré depuis Janvier 2009
Date de lancement:	Février 2001
Date de lancement initiale :	Février 2001
Date d'enregistrement:	Juillet 2001
Statut juridique :	Compartiment de la SICAV de droit luxembourgeois Invesco Funds
Devise :	USD
Type de parts:	Capitalisation
Valeur liquidative :	EUR 17,03
VL la plus haute sur 1 an:	EUR 20,15 (11/01/10)
VL la plus basse sur 1 an:	EUR 15,31 (02/06/10)
Actif net:	EUR 208,05 Mln
Investissement minimum:	USD 1.500
Droits d'entrée:	max 5,25%
Frais de gestion:	1,50%
TER:	2,18%
Valorisation:	Quotidienne
Dénouement:	T+4
Indice:	MSCI World Energy ND
Code Bloomberg:	INVENFA LX
Code ISIN:	LU0123357419
Notation S&P:	A
Notation Morningstar™:	★ ★

### Objectif de gestion

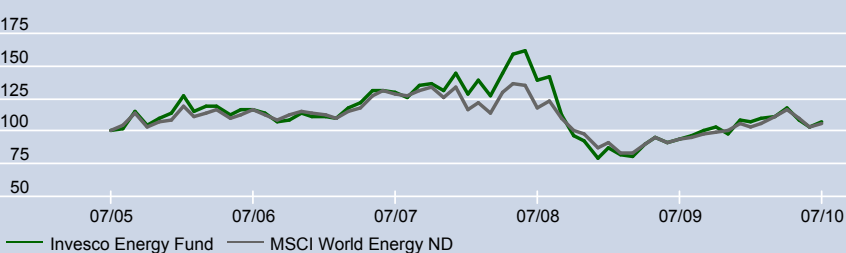
Ce compartiment est axé sur la croissance à long terme du capital en investissant au moins 70 % du total de ses actifs (hors actifs liquides auxiliaires) dans un portefeuille international d'actions de sociétés du secteur de l'énergie, qui comprennent les grands groupes pétroliers, les services d'énergie, les sociétés d'infrastructure pour le gaz naturel et les sociétés de prospection et d'exploitation pétrolière et gazière, ainsi que les sociétés développant de nouvelles sources d'énergie. Pour connaître l'intégralité des objectifs d'investissement, veuillez consulter le prospectus simplifié.

### Commentaire de gestion trimestriel au 30 juin 2010

Après une année de solide progression, un regain de volatilité a été observé sur les marchés actions et les performances sont passées dans le rouge au cours du deuxième trimestre 2010 suite à la crise des dettes publiques. Les économies développées ont confirmé leur reprise progressive bien qu'en demi-teinte, tandis que les économies émergentes, en particulier l'Asie et certaines parties de l'Amérique latine, poursuivaient sur la voie d'un solide redressement. Les marchés actions ont enregistré des pertes tous secteurs confondus au cours de la période. Le compartiment adopte actuellement un positionnement plus défensif et privilégie les titres de qualité supérieure présentant un bêta plus faible. La hausse de la demande et les capacités de production limitées créent un potentiel d'appréciation à long terme dans le secteur énergétique. Les réductions actuelles de l'offre provoquées par les diminutions à court terme de la demande énergétique exacerberont les contraintes futures sur l'offre. L'attention du gestionnaire du compartiment reste concentrée sur les entreprises qui démontrent une capacité de maîtrise des coûts et des profils d'augmentation de la production au travers de nouvelles découvertes ou de l'exploitation des actifs existants.

### Evolution de la performance\* (en euros)

Performance indexée



### Performance cumulée\*(en euros)

	en %			
	1 an	3 ans	5 ans	Depuis le lancement
Fonds	13,63	-17,51	6,80	58,55
Indice	12,20	-17,11	6,03	-

### Evolution de la performance annuelle\*(en euros)

	en %				
	2009	2008	2007	2006	2005
Fonds	36,90	-45,39	30,63	-2,75	74,23
Indice	22,29	-34,84	17,07	5,43	48,35

### Performance sur 12 mois glissants\*\* (en euros)

	en %				
	30.06.05	30.06.06	30.06.07	30.06.08	30.06.09
Fonds	28,73	12,61	22,93	-43,55	13,39

Les performances glissantes sont calculées tous les trimestres. Pour plus d'informations sur les performances, connectez vous sur [www.invescoeuropa.com](http://www.invescoeuropa.com) ou contactez votre interlocuteur habituel.

### Notations\*

	Mstar IM GIF Sector: Energy			
	1 an	3 ans	5 ans	
Quartile	2	2	2	
Classement	15/55	12/33	8/19	

### Informations importantes

Les performances passées ne sauraient présager des performances futures. Les performances relatives sont calculées en euros (source : © 2010 Morningstar.). \* Mid to Mid, coupons réinvestis au 30 juillet 2010. Les chiffres ne reflètent pas les frais initiaux à la charge des investisseurs individuels. La performance de l'indice de référence est calculée avec des revenus réinvestis après déduction des retenues à la source.\*\* Mid to Mid, coupons réinvestis au 30 juin 2010.

# Invesco Energy Fund

## RÉSULTATS AU 30 JUILLET 2010 PART A-Cap.

### Informations importantes

Le compartiment présenté dans ce document est enregistré à la commercialisation par l'Autorité des Marchés Financiers. Aucune recommandation d'investissement n'est faite par Invesco, et si les investisseurs ne sont pas certains que ce produit est adéquat pour eux, ils doivent prendre conseil auprès d'un conseiller financier. Ce document est publié en France par Invesco Asset Management SA, 18, rue de Londres, 75009 Paris. Toute souscription dans un fonds doit se faire sur le fondement du prospectus simplifié et du prospectus complet à jour, contenant les dispositions sur la stratégie d'investissement les risques, et les frais. Des copies du prospectus simplifié, du prospectus complet, et des derniers rapports annuel et semi-annuel sont disponibles sans frais auprès de Invesco Asset Management SA, 18, rue de Londres, 75009 Paris. Le cours du compartiment et leurs revenus vont fluctuer, ce qui peut en partie être le résultat des fluctuations de taux de change et les investisseurs peuvent ne pas récupérer le montant total de leurs investissements initiaux. Les performances passées ne préjugent pas des performances futures et ne sont pas constantes dans le temps. Toute référence à un classement ou une récompense ne préjuge pas des performances futures. Le Ratio Total des Frais ("TER") et tous les autres frais, commissions et dépenses, ainsi que les taxes, payables via le fonds, sont mentionnés dans le prospectus simplifié du compartiment. D'autres coûts, incluant des taxes, relatifs aux transactions portant sur le fonds peuvent être dus directement par le client. Les informations et les opinions de Invesco peuvent être modifiées sans préavis. Bien que ce document soit basé sur des informations considérées comme fiables, aucune garantie ne peut être acceptée pour toute erreur, tout malentendu ou tout omission, ou pour toute action prise à la lecture de ce document. Dans la mesure où le compartiment suit une orientation sectorielle, les investisseurs doivent être prêts à accepter un niveau de risque plus élevé que s'il s'agissait d'un compartiment disposant d'un univers d'investissement plus large.

© Copyright 2010 Morningstar, Inc. Tous droits réservés. Cette publication est diffusée à titre d'information uniquement. Ni Morningstar ni aucun fournisseur de données de Morningstar ne peuvent s'engager sur l'exactitude ou l'exhaustivité des informations de cette fiche et ne peuvent garantir les résultats qui en découlent. Les données de l'allocation d'actifs proviennent de Morningstar et sont produites à partir de l'ensemble des données fournies par Invesco. Morningstar Licensed Tools and Contet est fourni par Interactive Data Managed Solutions.

### Caractéristiques de performance par Mstar IM GIF sector\* %

	1 an	3 ans	5 ans	10 ans
Performance maximum	35,57	13,64	33,97	207,15
Performance minimum	-27,54	-61,97	-16,35	14,34
Performance moyenne	7,61	-24,53	8,39	63,41
Perte maximum	-40,30	-70,78	-62,97	-57,53
Perte minimum	0,00	-1,77	-33,27	-41,73
Perte moyenne	-15,53	-49,11	-47,60	-48,27
Volatilité annualisée	22,29	-	-	-

Source: Morningstar (données au 30/07/10)

### Participations et pondérations actives %

Participations et pondérations actives %				Nbre total de positions: 50	
10 principales positions	%	10 principales positions positives	+	10 principales positions négatives	-
Halliburton Company	6,2	Halliburton Company	4,9	ExxonMobil Corporation	9,2
Occidental Petroleum Corporation	5,1	Baker Hughes Inc.	3,6	BP Plc	5,6
ExxonMobil Corporation	5,0	Anadarko Petroleum Corp.	3,2	Total SA	5,0
Baker Hughes Inc.	4,5	Helmerich & Payne-Inc.	3,1	Royal Dutch Shell PLC B	3,3
Anadarko Petroleum Corp.	4,3	EnSCO PLC ADR	2,8	Royal Dutch Shell PLC3	3,0
Apache Corporation	4,3	Apache Corporation	2,7	Chevron Corporation	2,9
Chevron Corporation	4,2	Weatherford International Ltd	2,7	ENI SpA	2,5
Helmerich & Payne-Inc.	3,3	FMC Technologies-Inc.	2,3	BG Group PLC	1,6
Schlumberger- Ltd.	3,2	Occidental Petroleum Corporation	2,2	TransCanada Corporation	1,1
Weatherford International Ltd	3,2	Total SA ADR	2,1	Marathon Oil Corporation	1,1

Source: Invesco (données au 30/07/10)

### Répartition sectorielle en %

	Indice	Fonds
Pétrole, gaz et fuels	87,1	55,3
Equipements et services pour l'énergie	12,9	41,7
Construction et ingénierie	0,0	0,7
Liquidités	0,0	2,3

Source: Invesco (données au 30/07/10)

### Répartition géographique %

	Fonds
Etats-Unis	79,6
Royaume Uni	6,9
Canada	5,9
Suisse	3,2
France	2,1
Liquidités	2,3

Source: Invesco (données au 30/07/10)

### Caractéristiques financières

	Fonds
Moyenne pondérée de capitalisation boursière	€ 59,72 Mrds
Capitalisation boursière médiane	€ 15,72 Mrds

Source: Morningstar (données au 30/07/10)

### Caractéristiques sur 3 ans\*\*\*

	Volatilité	Ratio de Corrélation sharpe	Alpha	Béta	Tracking error	Ratio d'information
Fonds	29,26	-0,30	0,95	2,87	1,17	11,56

Source: Morningstar (données au 30/07/10)

### Informations supplémentaires

Dans la mesure où le compartiment suit une orientation sectorielle, les investisseurs doivent être prêts à accepter un niveau de risque plus élevé que s'il s'agissait d'un compartiment disposant d'un univers d'investissement plus large. \*\*\* Pour plus d'information, consultez notre glossaire : <http://www.invescoeuropa.com/CE/Glossary.pdf>