



Caractéristiques	
Gérant	Benjamin Caron
Directeur de la multigestion	Bernard Aybran gèrent le fonds depuis le 31/12/2008
Date de lancement initial	19 octobre 1998
Date de création de la SICAV Invesco Multi	27 décembre 2004
Statut juridique	Compartiment de la SICAV de droit français Invesco Multi
Indice	MSCI Europe (75%) EONIA (25%)
Devise	EUR
Type de parts	Capitalisation
Valeur liquidative	23,08 EUR
Plus haute*	24,21 EUR (15 avr 10)
Plus basse*	21,60 EUR (25 mai 10)
Volatilité (1 an)**	14,7%
Actif net	28,0 Mln EUR
Investissement initial	pas de minimum
Droits d'entrée	max. : 4,5% TTC
Frais de gestion max.	2,27% TTC
Valorisation	Quotidienne
Dénouement	J+2
Publication des valeurs liquidatives	www.invesco.fr
Code ISIN	FR001044626
Code Bloomberg	SSTRATE
Code Morningstar™	803334
Classification AMF	OPCVM diversifié
Catégorie Morningstar™	Mixtes Europe Equilibre
Notation Morningstar™	★★★★

Objectif de gestion

Le compartiment a pour objectif de rechercher une performance à moyen / long terme dans le cadre d'une gestion discrétionnaire active d'OPCVM exposés en produit de taux et actions européennes.

* Les plus hauts et les plus bas sont calculés sur la base de la part E depuis le 01/01/10.

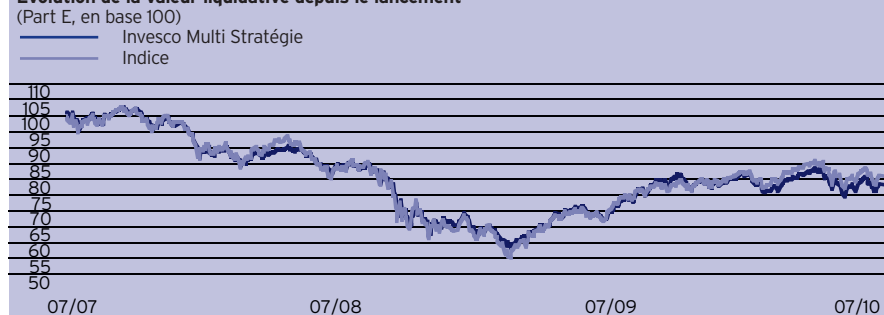
** La volatilité est calculée sur la base de points hebdomadaires.

Commentaire de gestion trimestriel au 30 juin 2010

Les inquiétudes concernant l'endettement des Etats continuent de projeter une ombre sur les marchés financiers. Si beaucoup de gouvernements ont annoncé de nouvelles mesures de rigueur pour remédier à leurs déficits budgétaires, le sujet ne devrait pas disparaître pendant un certain temps. Les pays du G-20 se sont engagés à diminuer de moitié les déficits budgétaires d'ici 2013, mais pour plusieurs pays, notamment la Grèce, les investisseurs restent nerveux à l'idée d'une éventuelle restructuration. Les banques américaines ont déjà réalisé de leur côté des tests de résistance, mais l'Europe doit encore faire preuve de plus de transparence sur la santé des banques en particulier dans la zone Euro. Compte tenu de ces incertitudes, la sous-performance des actions n'a rien d'étonnant. Selon nous, cependant, les cours des actions offrent des opportunités d'achat attrayantes, soutenus par des données fondamentales encourageantes et des valorisations attractives.

Au cours du deuxième trimestre, Invesco Multi Stratégie a enregistré une baisse de sa valeur liquidative de 4,6%, sous l'effet notamment de la chute des marchés. Sur le trimestre, nous avons progressivement réduit notre exposition au marché actions pour atteindre 75% à la fin du mois de juin et cela essentiellement au travers de la zone Euro et de la santé européenne. Nous avons également augmenté notre exposition aux petites capitalisations et initié une exposition France, par l'intermédiaire du fonds Uni-Hoche. Cette stratégie d'allocation actions, initiée de manière réactive, a été plutôt favorable pour la protection d'une partie de notre performance. Nous n'avons pas eu d'exposition aux marchés obligataires sur cette période. En allocation d'actifs, notre exposition aux petites et moyenne capitalisations de la zone Euro n'a pas eu de réelle incidence d'un point de vue relatif. En revanche notre exposition aux marchés français et au marché de la zone Euro a eu tendance à détruire de la valeur. Notre sélection de fonds « large cap » a été relativement favorable pour l'ensemble de nos fonds Europe, zone Euro et France. Du côté « small et mid cap », notre sélection a également été très satisfaisante sur le trimestre, notamment au travers du fonds Natixis Action Euro DSK.

Évolution de la valeur liquidative depuis le lancement



Performances glissantes (EUR, part E, en %)

	1 an	3 ans	5 ans	Depuis la création (annualisée)
Fonds	9,5	-20,4	-1,7	3,6
Indice	12,7	-17,0	8,4	5,0

Les performances passées ne préjugent pas des performances futures et ne sont pas constantes dans le temps.

Performances annuelles (EUR, part E, en %)

	2009	2008	2007
Fonds	20,5	-31,8	0,6
Indice	24,3	-33,5	3,5

Les performances passées ne préjugent pas des performances futures et ne sont pas constantes dans le temps.

Invesco Multi Stratégie

Résultats au 30 juillet 2010

Information importante

Les actions du compartiment présentées dans ce document sont enregistrées à la commercialisation par l'Autorité des Marchés Financiers. Aucune recommandation d'investissement n'est faite par Invesco, et si les investisseurs ne sont pas certains que ce produit est adéquat pour eux, ils doivent prendre conseil auprès d'un conseiller financier. Ce document est publié en France par Invesco Asset Management SA, 18, rue de Londres, 75009 Paris. Toute souscription dans un fonds doit se faire sur le fondement du prospectus simplifié et du prospectus complet à jour, contenant les dispositions sur la stratégie d'investissement les risques, et les frais. Des copies du prospectus simplifié, du prospectus complet, et des derniers rapports annuel et semi-annuel sont disponibles sans frais auprès de Invesco Asset Management SA, 18, rue de Londres, 75009 Paris.

Le cours des compartiments et leurs revenus vont fluctuer, ce qui peut en partie être le résultat des fluctuations de taux de change et les investisseurs peuvent ne pas recevoir le montant total de leurs investissements initiaux. Les performances passées ne préjugent pas des performances futures et ne sont pas constantes dans le temps. Toute référence à un classement ou une récompense ne préjuge pas des performances futures. Le Ratio Total des Frais ("TER") et tous les autres frais, commissions et dépenses, ainsi que les taxes, payables via le fonds, sont mentionnés dans le prospectus simplifié du compartiment. D'autres coûts, incluant des taxes, relatifs aux transactions portant sur le fonds peuvent être dus directement par le client. Les bases d'imposition et d'abattements fiscaux actuels sont susceptibles d'évoluer. En fonction de circonstances individuelles, cette évolution peut affecter les résultats de l'investissement.

Les informations et les opinions de Invesco peuvent être modifiées sans préavis. Bien que ce document soit basé sur des informations considérées comme fiables, aucune garantie ne peut être acceptée pour toute erreur, tout malentendu ou tout omission, ou pour toute action prise à la lecture de ce document. Le compartiment investit dans des produits dérivés. Cela signifie que la valeur liquidative du compartiment peut à certains moments être très volatile. L'utilisation de futures entraîne des risques (incluant des problèmes de marché et d'analyse d'information) et il ne saurait être garanti que les objectifs d'utilisation de ces instruments se réalisent. Bien que le compartiment étende ses investissements sur une gamme de fonds dans le but de diversifier les risques, une partie de ses actifs peut être investie dans des fonds exposés à des risques spécifiques (à titre d'exemple, il peut être cité les fonds investissant dans les marchés émergents, les fonds investissant dans des sociétés de petites capitalisations ou des fonds gérés de manière agressive). Pour plus de détails sur les risques liés à l'utilisation de ces compartiments, consulter le prospectus complet.

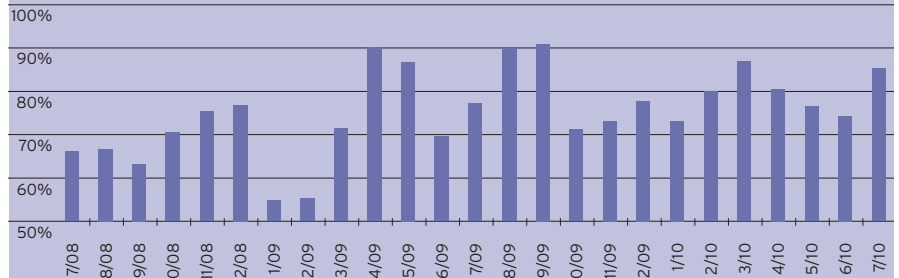
© Copyright 2010 Morningstar, Inc. Tous droits réservés. Cette publication est diffusée à titre d'information uniquement. Ni Morningstar ni aucun fournisseur de données de Morningstar ne peuvent s'engager sur l'exactitude ou l'exhaustivité des informations de cette fiche et ne peuvent garantir les résultats qui en découlent.

Structure du portefeuille (EUR, en %) ¹

	Fonds
Actions Européennes	85,3
Monétaires/liquidités	14,7

¹ En tenant compte de l'exposition des futures.

Évolution du poids des actions ¹



¹ En tenant compte de l'exposition des futures.

Répartition par capitalisation (actions) ¹

Capitalisation	%
Grandes	66,0
Petites et moyennes	25,0
Toutes tailles	9,0

¹ En tenant compte de l'exposition des futures.

Principales positions, en %

Position	%	Fonds	%
Echiquier Major	14,6	Black Rock Euro Markets Fund	7,6
CIC PEA Sérénité	12,3	Natixis Actions Euro DSK	5,6
Objectif Alpha Euro	11,1	Rouvier Europe	5,3
Oddo Avenir Euro	10,3	Elan Euro Dynamique	5,0
JOHCM European Select Values	7,7	HSBC GIF-Euroland Equity - IC	5,2

Source : Invesco au 30/07/2010

Principales variations au cours du mois (hors produits monétaires), en %

Augmentations	30-juin-10	30-juil-10	Diminutions	30-juin-10	30-juil-10
Lyxor ETF DJ Stoxx 600 Basic R	0,00	2,45	JOHCM European Select Values	7,78	7,70
Objectif Alpha Euro	10,57	11,05	Oddo Avenir Euro	10,39	10,32
Black Rock Euro Markets Fund	7,36	7,64	Natixis Actions Euro DSK	5,69	5,63

Source : Invesco au 30/07/2010

Concentration du portefeuille, en %

Top 5 :	56	Top 10 :	85
---------	----	----------	----